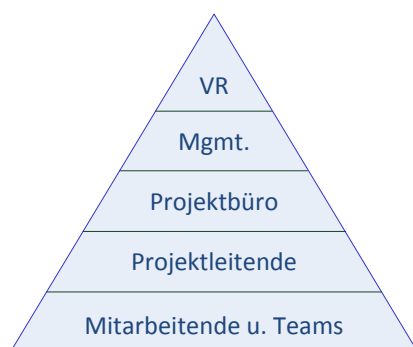


# «Ich will die Ressourcenverfügbarkeit meiner Teams kennen, um neue Projekte und Prozesse realistisch zu planen»

## Hintergrund



Auf allen Unternehmensebenen haben wir die gleiche Vorgabe:

Die knappen Ressourcen sollen dort eingesetzt werden, wo sie - im Vergleich zur alternativen Verwendung - den höchsten Ertrag erbringen und das Produktionsergebnis gleichzeitig den tatsächlichen Bedürfnissen und Wünschen des Marktes entspricht.

Jede Unternehmung verfügt bis zu einem gewissen Punkt über einen bestimmten Bestand an Produktionsfaktoren. Diesen beschränkten Faktoren stehen nun aber die unterschiedlichsten und klar definierten Bedürfnisse der Kundschaft und deren Projekte gegenüber. Daraus ergibt sich die Frage, welche Bedürfnisse in welcher Reihenfolge mit den vorhandenen Ressourcen befriedigt werden sollen. Dies ist primär einmal ein Allokationsproblem. Um eine optimale Verteilung der

Ressourcen zu erreichen, muss eine Firma möglichst effizient arbeiten, d.h. wir haben unsere Aufgabe dann maximal erfüllt, wenn die (knappen) Ressourcen bestmöglich verteilt wurden.

In projektorientierten Unternehmungen erfordern Ressourcenplanung und Ressourcenmanagement ein intelligentes Miteinander von Projekt- und Linienorganisation. Dieses Zusammenspiel führt zu einer hohen Komplexität der Aufgabe.

Der sinnvolle Umgang mit Ressourcen spielt eine grosse Rolle für den Erfolg von Projekten. Es geht insbesondere um die Planung und Beantragung von personellen Ressourcen und um die Auswirkungen auf deren Auslastung in parallel laufenden Projekten.

Diese Prozesse führen innerhalb einer Organisation immer wieder zu Konflikten. Dies beruht auf dem Spannungsfeld, welches den Mitarbeiter umgibt. Auf der einen Seite versuchen Projektleiter händeringend freie Kapazitäten für die Durchführung von Unternehmensvorhaben und -projekten zu gewinnen. Auf der anderen Seite werden Mitarbeiter mit Restkapazität oftmals nicht den richtigen Projekten zugeordnet. Beide Situationen sind unbefriedigend. Überlast bedeutet Stress, Unterlast bedeutet Unterforderung. Um Mitarbeiter zeitlich, räumlich und gemäss ihrer Fähigkeiten (Skills) gleichmässig auszulasten, ist eine systematische Optimierung der Kapazitäten notwendig.

Welche Vorgehensweise und technische Unterstützung für Ihre eigene Unternehmung am besten geeignet ist hängt u.a. von zwei Dimensionen ab:

Mitarbeitende	Projekte	Vorgehensweise
wenige	wenige	⇒ Ressourcen auf Zuruf
	viele	⇒ Fall- und phasenweise formale technisch unterstützte Ressourcenplanung
viele	wenige	⇒ formale, technisch unterstützte Ressourcenallokation und -management
	viele	⇒ prozessorientierte, technisch unterstützte Ressourcenallokation und -management

# «So lösen wir das Problem»

Rasch anpassbare, prozessgesteuerte Standardsoftware mit interaktiven Grafiken!

### Projekt-Portfolio

<b>Milestone</b>	26-10-2011	0,0	0,0	0 days
<b>Top design</b>	09-11-2011	40,0	0,0	12 days?
<b>Budget. As</b>	29-10-2011	17,0	0,0	14 days?
<b>Development</b>	21-10-2011	250,0	47,0	85 days?
<b>Programm</b>	21-10-2011	200,0	47,0	39 days?
<b>Resource</b>				
Jan B		50,0	-50,0	209,0
Oli H		150,0	-150,0	-14,0
<b>Test</b>	24-12-2011	50,0	0,0	21 days?
<b>ementati</b>	01-01-2012	90,0	0,0	41 days?

Wer ist der Aufgabe zugeordnet?

### Ressourcen-Planung

Assign Activit	Name	Department	Employee type	P Revenue	Pe
<b>Department: Management Consulting 4</b>					
<b>Department: SW Development 12</b>					
	Oli H	SW Development	Developer	7.200,0	
	Jan B	SW Development	Project Manager	12.000,0	
	Name	Total Reve...	Total Load	Release Pr...	
	Programming	6000	50		
	Budget. Assign res.	1400	12		
		2400	0		
		1200	10		
		3600	30		
		4800	40		

Zu diesen Aufgaben und Projekten sind Ihre Mitarbeitenden zugeteilt

### Steuerung (PRINCE2)

Produktfluss und -phasen

Der Projektplan steht via Mausclick zur Verfügung

Steuerung, Logs und Berichte

Name	Stage	Duration	Log Indicator	RAG Signal
SAP Implementation		540 days		Red
Project Preparation		60 days		Red
Business Blueprint				Red
Realization				
Final Preparation				
Go Live & Support				

Issue log, Alarm

## Weitere Informationen

Haben Sie Fragen oder wünschen Sie weitere Informationen zur Anwendung?

Herr Pfister berät Sie gerne persönlich und gibt Ihnen weitere Auskünfte

Telefon +41 (0)71 243 10 00, E-Mail [eduard.pfister@parm.com](mailto:eduard.pfister@parm.com)

